

# Moduł opóźnionego załączenia głośnik (KIT- do samodzielnego montażu)

Nr katalogowy: 007296

## Instrukcja montażu

Układ opóźnia załączenie głośników wzmacniacza o ok. 3 sekundy.

Dane techniczne:

- KIT zestaw do samodzielnego złożenia
- wymiary płytki: 65x40mm
- zasilanie: 12V AC

Przed rozpoczęciem pracy sprawdź zawartość opakowania!

Lista elementów:

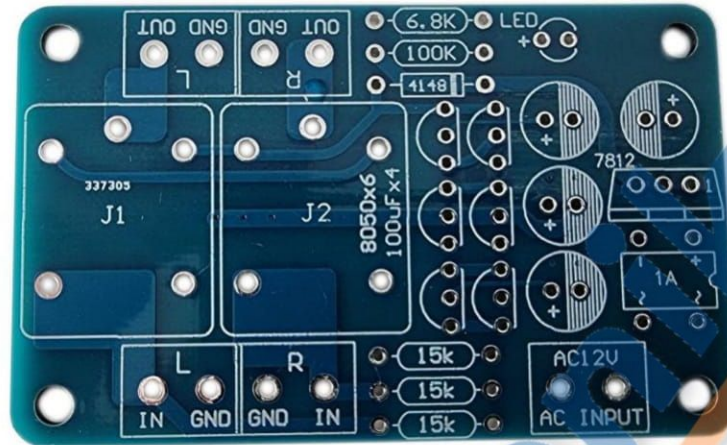
Typ	Szczegóły	Ilość
Płytki	Płytki drukowana z opisem	1
Listwa AK	2Pin	5
Przełącznik	12V	2
Stabilizator	7812CV	1
Dioda LED	czerwona	1
Kondensator	100uF/25V	4
Mostek prostowniczy	DB107	1
Dioda impulsowa	1N4148	1
Rezystor	15K Ohm	3
Rezystor	6.8K Ohm	1
Rezystor	100K Ohm	1
Tranzystor	S8050	6

Narzędzia niezbędne do montażu

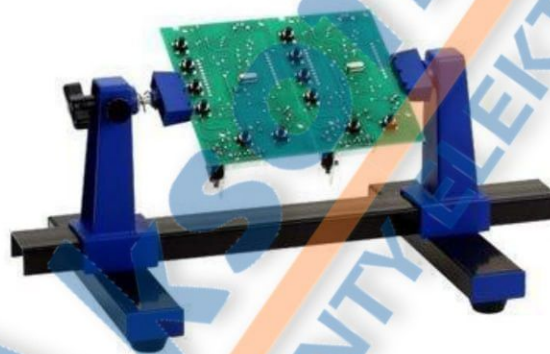
- lutownica o mocy min. 25W
- cyna
- szczypce boczne

Montaż modułu należy rozpocząć od przyłutowania elementów od najmniejszego do największego.

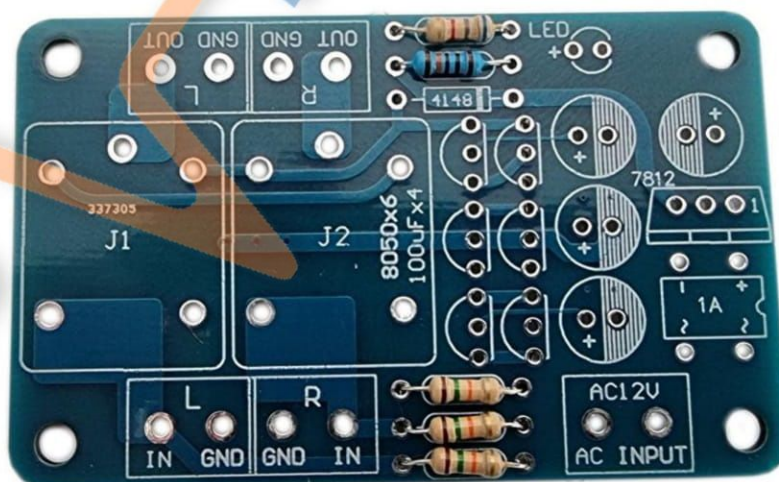
1. Przygotuj stanowisko do pracy, płytkę umieść na płaskiej stabilnej powierzchni



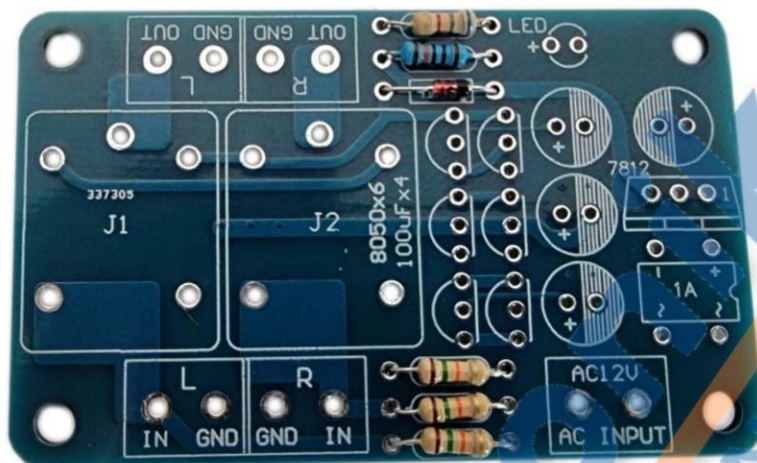
lub w dedykowanym uchwycie z naszej oferty (nr katalogowy: PES000060)



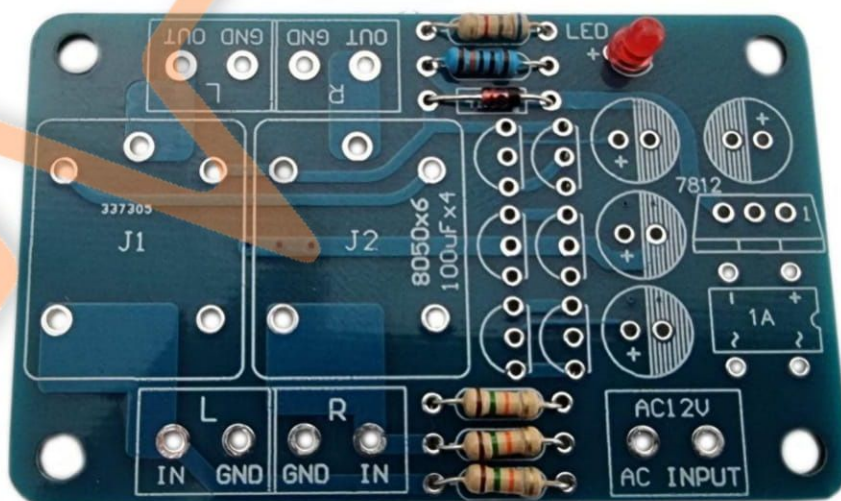
2. Odnajdź w zestawie 3 rezystory 15K Ohm, 6.8K Ohm oraz 100K Ohm, umieść je na płytce zgodnie z opisem a następnie przylutuj



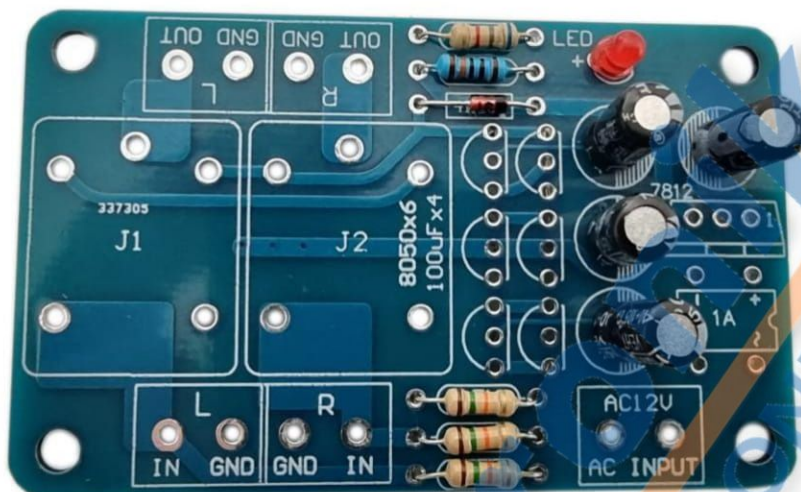
- Odszukaj następnie diodę impulsową 1N4148, umieść ją na płytce zwracając szczególną uwagę na kierunek



- Odnajdź a następnie zamontuj i przylutuj diodę LED, zwracając szczególną uwagę na odpowiednią polaryzację.

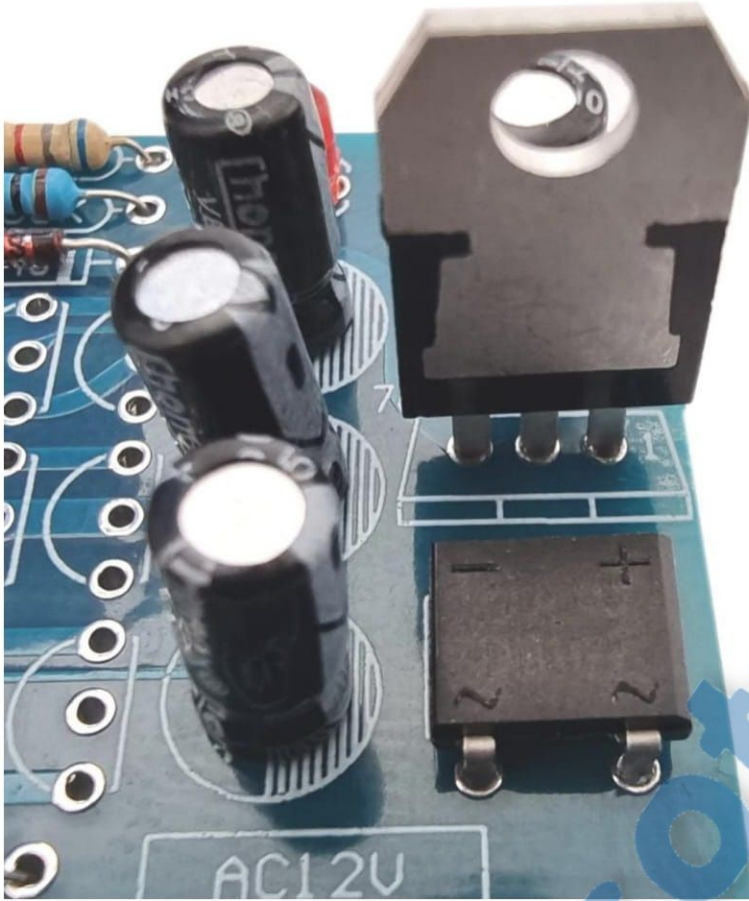


5. Odnajdź a następnie zamontuj i przyłutuj kondensatory elektrolityczne, zwracając szczególną uwagę na odpowiednią polaryzację.

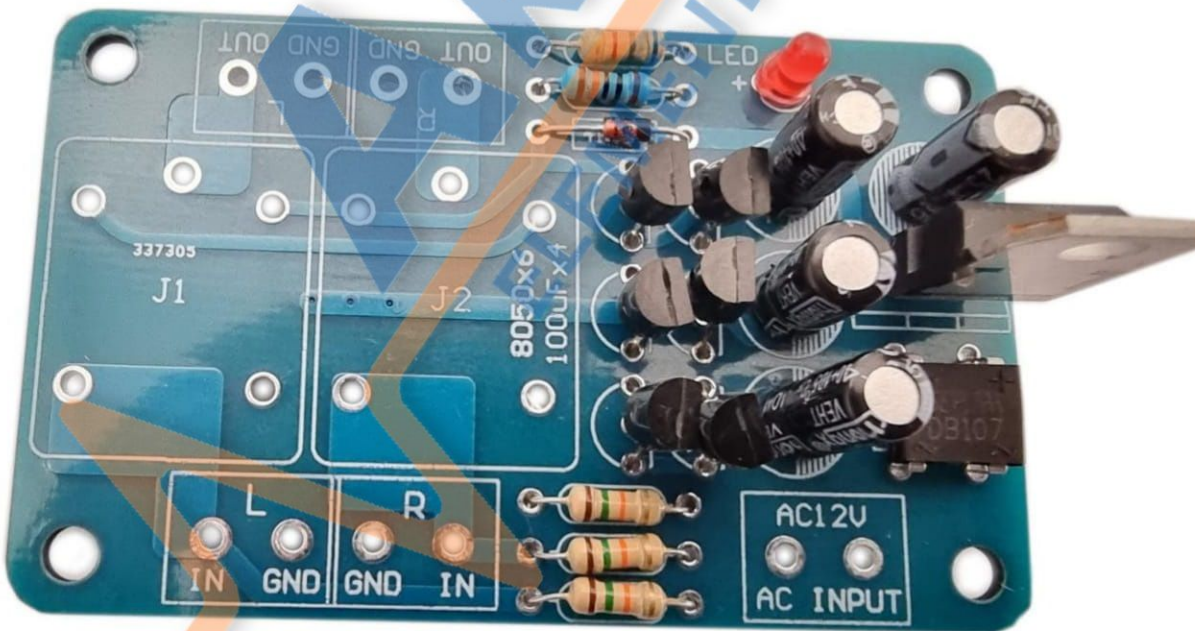


6. Zamontuj mostek prostowniczy oraz stabilizator, zwracając szczególną uwagę na odpowiedni montaż (oznaczenia na mostku)

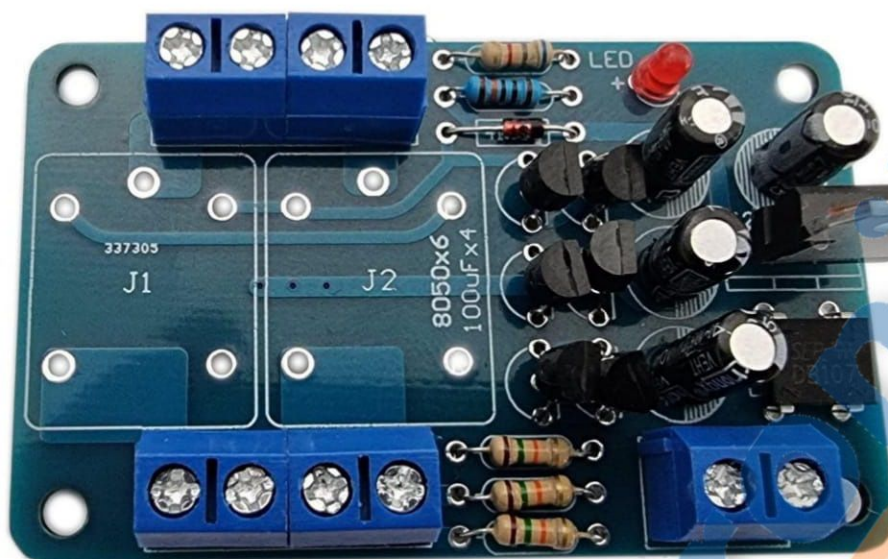




7. Zamontuj 6szt tranzystorów zgodnie z oznaczeniami na płytce a następnie przylutuj



8. Zamontuj oraz przylutuj złącza AK zwracając uwagę aby wejścia na przewody były „na zewnątrz” płytki



9. Ostatni krok to montaż przekaźników, przylutuj je do płytki.

Tak powinien wyglądać prawidłowo zmontowany moduł.

